

CONFIEZ
VOTRE
JARDIN
À UN
EXPERT
ROBOT



7 AGENCES
À VOTRE SERVICE !



SENS

Nouvelle adresse !

4 rue Sainte Colombe
89100 SAINT-CLÉMENT

sens@expertjardin.com
03 86 65 13 14

DIJON

12 Bd du Champ aux métiers
21800 QUÉTIGNY

dijon@expertjardin.com
03 80 48 98 88

TROYES

Nouvelle adresse provisoire !

RN 19 Route de Paris (parking Géant Casino)
10600 BARBEREY-SAINT-SULPICE

troyes@expertjardin.com
03 25 80 86 94

AUXERRE

22 rue des Grots Taupins
89000 PERRIGNY

auxerre@expertjardin.com
03 86 46 52 20

NEVERE

38 Bd Camille Dagonneau
58640 VARENNES-VAUZELLES

nevere@expertjardin.com
03 86 71 65 35

AVALLON

ZA Nord la Grande Corvée
89200 AVALLON

avallon@expertjardin.com
03 86 34 07 76

BAR-SUR-AUBE

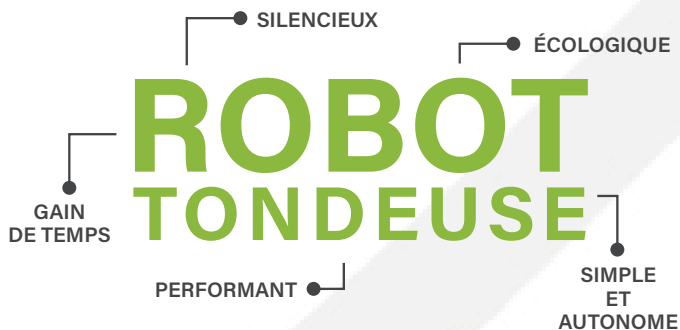
104 Av. du Général Leclerc
10200 Bar-sur-Aube

barsuraube@expertjardin.com
03 25 57 47 10



EXPERT
JARDIN

Vente et Réparation de
Matériels Espaces Verts



HONDA



Restez connectés !



Expert Jardin

VISITEZ
NOTRE SITE !



www.expertjardin.com

FORFAIT INSTALLATION ROBOT TONDEUSE

LES FORFAITS

	AVEC DES CÂBLES STANDARD	AVEC DES CÂBLES RENFORCÉS	POUR ROBOTS SANS FIL
de 0 à 500 m ²	299€ ^{TTC}	+50€ ^{TTC}	599€ ^{TTC}
de 501 à 1000 m ²	399€ ^{TTC}	+70€ ^{TTC}	
de 1001 à 1500 m ²	499€ ^{TTC}	+90€ ^{TTC}	
de 1501 à 2000 m ²	649€ ^{TTC}	+110€ ^{TTC}	899€ ^{TTC}
de 2001 à 3000 m ²	899€ ^{TTC}	+150€ ^{TTC}	
de 3000 à 5000 m ²	1199€ ^{TTC}	+200€ ^{TTC}	

L'INSTALLATION



Comprend :

- Le branchement de la station de charge du robot tondeuse en adéquation avec les recommandations du fabricant.
- La pose du câble périphérique ou la pose de la station de référence pour les robots sans fil.
- La mise en service du robot tondeuse et l'adaptation du programme de tonte à l'environnement.
- Des conseils sur l'utilisation et l'entretien de l'appareil.
- La garantie relative de la pose.
- Le détournement de 3 arbres maximum.

Ne comprend pas / ou en supplément sur devis :

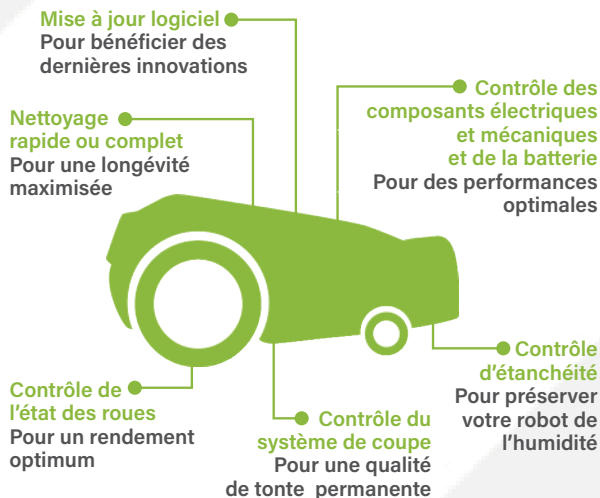
- L'enlèvement de souches, les reprises de trous et des bosses, la mise à niveau des bordures, la modification d'arrosage ou d'éclairage.
- Toutes saignées dans le béton, dallage ou autres.
- Le passage du câble dans des gaines.
- 15€ le détournement supplémentaire.

LES CONDITIONS

- Prise(s) électrique(s) 220V extérieure(s) aux normes en vigueur.
- Un emplacement dégagé, plat et sec pour l'installation de la station de charge et le robot.
- Un terrain tondu au préalable et dépourvu de trous.

FORFAIT ENTRETIEN ROBOT TONDEUSE

À CHAQUE UTILISATEUR, SON FORFAIT !



CONSEIL DE L'EXPERT

Pour garantir une longévité de votre robot, un entretien régulier est préconisé. Un nettoyage intérieur et extérieur du carter est nécessaire, ainsi que les roues avec une brosse adaptée ou une soufflette afin de retirer les résidus de tonte.

Pendant l'hiver, il est indispensable de ranger votre robot et sa base dans un lieu à l'abri du gel.

Une fois par an un entretien complet est souhaitable.

Contactez votre magasin Expert Jardin, qui vous conseillera sur le forfait entretien le mieux adapté à votre robot !



UNE PELOUSE PARFAITE À TOUT MOMENT !